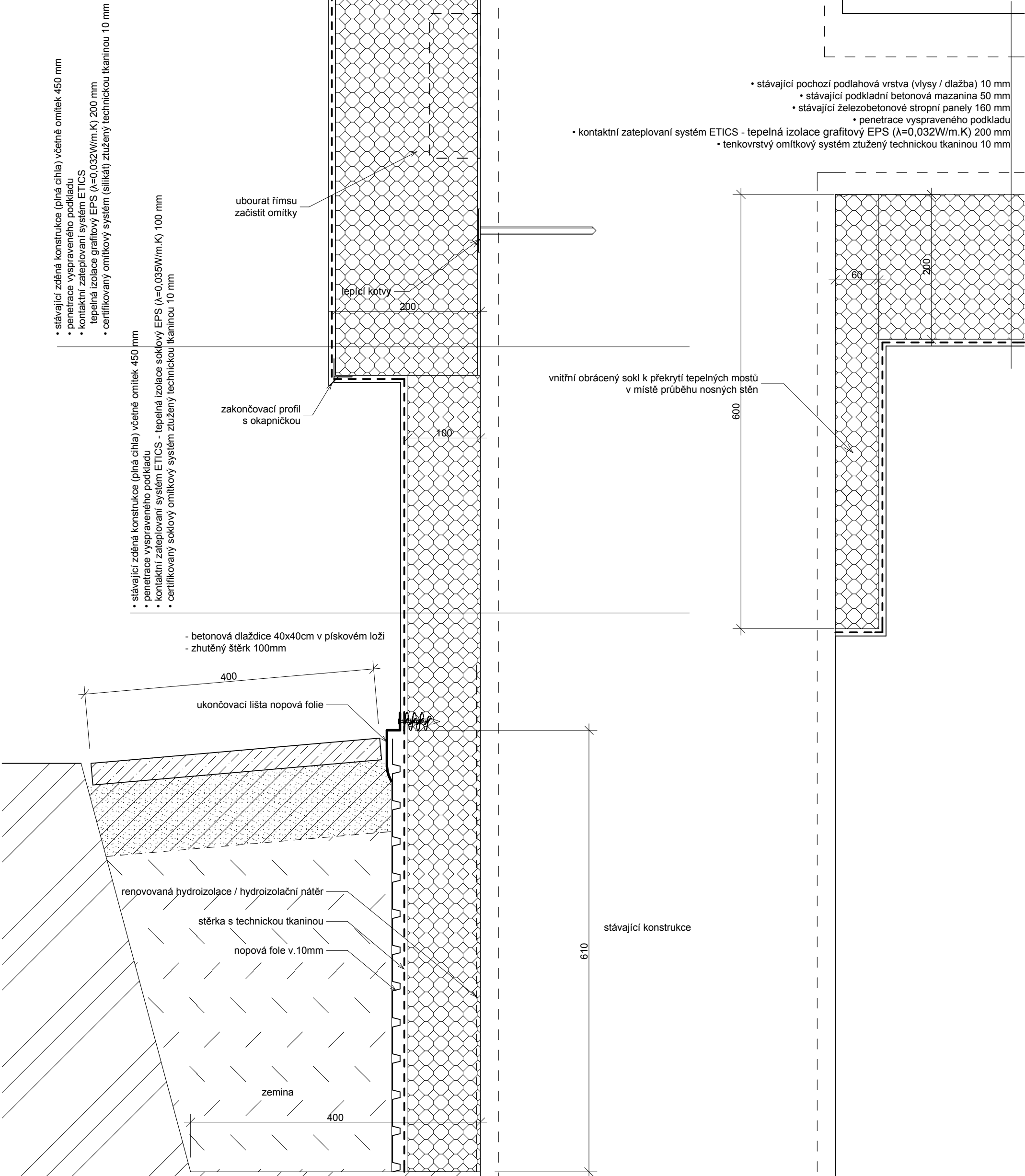


# ŘEZOVÝ DETAIL SOKL DOMU m 1:5



## STAVEBNÍ ÚPRAVY BD MILÍN - BLOK H, ŠKOLNÍ Č.P. 242, 243

Investor: Obec Milín, ul.11.května č.p. 27, 262 31 Milín  
Projektant: Akad. arch. Aleš Brotánek ČKA 01915 Ing. arch. Jan Praisler ČKA 03559

16.2.2017 DOKUMENTACE PRO PROVÁDĚNÍ STAVBY

D.1.1.35

SOKL m 1:5



ABATELIER.CZ

ALEŠ BROTÁNEK  
JAN PRAISLER

ČLEN SDRUŽENÍ

CENTRUM  
PASIVNÍHO  
DOMU

www.pasivnidomy.cz

1 2 3 4 5 6